



wild und kultiviert

REGIONALE VIELFALT SÄEN

Erlebniswoche Wildbestäuber „Intensivkurs“

für angehende Naturbeobachter-ExpertInnen

Wildbestäuber
kurse
im Naturpark Riedingtal
Wildbestäubern auf der Spur



Helle Erdhummel (Bombus lucorum)

Wildbestäubern auf der Spur

Unsere **Wochenkurse mit interaktiver Betreuung** vermitteln Ihnen das Basiswissen über die heimische Wildbestäuberfauna. Sie eignen sich die Grundzüge der Bestimmung von Hummeln und Tagfaltern im Freiland an. Dabei lernen Sie insbesondere die Hilfsmittel der Digitalfotografie zu nutzen, um Ihre Artenkenntnis zu vertiefen. Durch die Betreuung via Internet während der Kurswoche können sie eigene Beobachtungen deuten und fotografierte Pflanzen und Tiere bestimmen lernen. Ein gemeinsamer Abschlusstag mit Fotopräsentation und Auswertung sowie einer gemeinsamen Exkursion rundet die Woche ab, die zu einem Beginn aktiven Naturbeobachtens werden kann.

Termin 2018

- 07. - 11. August 2018

wildundkultiviert.at/aktuell



Vorwort

Eine abwechslungsreiche Kulturlandschaft ist die Grundlage für unsere Bestäuberinsekten. Unsere heimischen Bergwiesen und Almweiden der Naturparke Riedingtal und Weißbach mit ihrem Blütenreichtum bieten ein vielfältiges Pollen- und Nektarangebot sowie viele ökologische Nischen. Aber auch in Tallagen ist es von besonderer Bedeutung, dass nicht alle Wiesen auf einmal gemäht, sondern Teilbereiche stehengelassen werden. Das gilt sowohl für das Wirtschaftsgrünland als auch für den Siedlungsraum.

In Salzburg stehen 16 Wildbienenarten aufgrund ihrer Gefährdung unter gesetzlichem Schutz. Erfahren Sie mehr über das faszinierende Blüten-Bestäuber-Netzwerk und was Sie aktiv für den Schutz unsere heimischen Wildbestäuber tun können. Nützen Sie das attraktive Bildungsangebot der Salzburger Naturparke Riedingtal und Weißbach und besuchen Sie die Kursangebote der Wildbestäuberzentren.



Landesrätin Dipl.-Päd. Maria Hutter

Maria Hutter

Erlebniswoche Wildbestäuber „Intensivkurs“ Ausbildung angehender Wildbestäuber-ExpertInnen

Jede zehnte Wildbienenart in Europa ist vom Aussterben bedroht. Sie und weitere Wildbestäuber sind jedoch von zentraler Bedeutung für unser Ökosystem und die Nahrungsmittelsicherheit. Nutzungsaufgabe von Magerwiesen und Bergmähdern sowie der Klimawandel sind nur einige Faktoren, die unsere Nützlingsfauna bedrohen.

Noch kann man in Landschaftsräumen, die über eine gute Lebensraumausstattung verfügen, mehr als 20 verschiedene Hummelarten antreffen. Neben Talarten artenreicher Wiesen und Weiden findet man dort auch Wildbestäuber der strukturreichen Bergwälder und wärmeliebenden Arten an südseitigen Hängen. So können auf kleiner Fläche bis an die 100 Bienenarten gefunden werden, unter ihnen oft zehn und mehr Hummelarten auf einer einzigen Wiese.

Ausbildung angehender Wildbestäuber ExpertInnen

Unser fünftägiger Kurs, bietet Ihnen eine fundierte Einführung in die Vielfalt der Blütenpflanzenarten und ihrer Bestäuber vor Ort. Sie erlernen die Grundzüge der Bestimmung von Pflanzen, Wildbienen (insbesondere Hummeln) und Tagfaltern im Freiland. Mit dem Mikroskop werfen Sie einen Blick in die Feinabstimmung des Blütenbaus und der Insektenmorphologie. Weiters werden die Nektar- und Pollenproduktion verschiedener Pflanzenarten gemeinsam untersucht. Dadurch erlernen sie wie verschiedene Blüten-Bestäubernetzwerke funktionieren. Während diesem Intensivkurs erhalten sie einen Einblick in die Vielfalt der Blütenpflanzen und den Artenreichtum an Bestäubern, die dafür sorgen, dass Bestäubung funktioniert.

Maßnahmen zum Schutz der wilden Bestäuber sind außerdem Inhalt dieses Wochenkurses, der durch viele Exkursionen lebendiges Lernen garantiert.

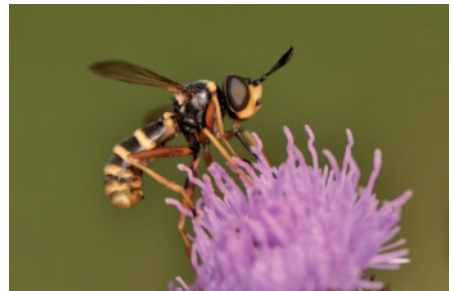


Foto oben:
Dickkopffliege (Conops sp.) auf Ackerkratzdistel

Foto unten:
Wander-Gelbling auch Postillon (Colias crocea)

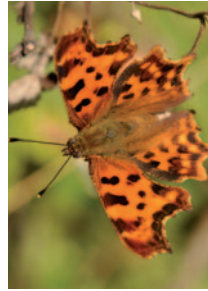


Foto links:
Faszination Wildbestäuber

Foto rechts:
C-Falter (Polygonia c-album)

Thematische Einführung

Der Naturpark Riedingtal beherbergt durch den kleinräumigen Wechsel von Kalk- und Silikatgesteinen eine hohe Diversität an unterschiedlichsten Pflanzen in Bergwiesen und Almweiden. Die zahlreichen Blütenpflanzen locken Wildbestäuber wie Wildbienen, Schmetterlinge, Schwebfliegen und Käfer an, die für die Befruchtung der Pflanzen sorgen. Nur im Zusammenwirken von Blüten und Bestäubern können sich die Pflanzen vermehren und finden auch die Bestäuber die notwendige Nahrung in Form von Nektar und Pollen.

Was lernt man?

In einer Intensiv-Erlebniswoche erhalten Sie einen fundierten Einblick in das faszinierende Geschehen zwischen Pflanzen und Insekten in Blumenwiesen der Alpen:

- Sie erhalten das Handwerkszeug, Blütenpflanzen der Alpen zu bestimmen.
- Sie erfahren die Grundlagen der Bestimmung von Hummeln und Schmetterlingen.
- Sie machen ausgiebige Beobachtungen in der freien Natur.
- Sie erfahren, wie Sie aussagekräftige Dokumentationsfotos von Insekten und Pflanzen anfertigen können.
- Sie lernen die Grundzüge des Tagfalter- und Hummelmonitorings kennen.
- Sie stellen eigenständig Beobachtungen an, um das Wissen über das Bestäubungsgeschehen zu verbessern.
- Sie lernen eine wunderbare Umgebung kennen.
- Sie werden Teil einer Community aktiver Naturbeobachter.

Bei allen Themen ergänzen sich Theorie- und Praxiselemente, sodass Sie in der Folge eigenständig Beobachtungen machen und interpretieren können.

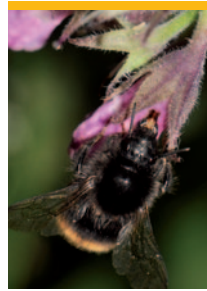
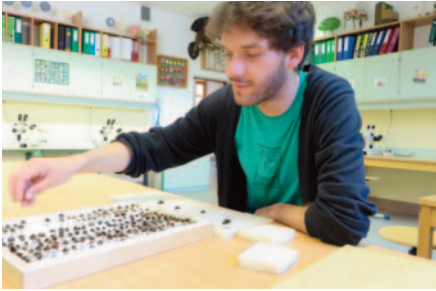


Foto links:
Museen sind Archive
der Artenvielfalt

Foto rechts:
Bergwaldhummel (*Bombus
wulfenii*) beim Blütenein-
bruch an Beinwell (*Symphy-
tum officinale*)

Was Sie während der Kurse zusätzlich erfahren

Im Laufe des Kurses wird die Internetseite naturbeobachtung.at vorgestellt. Dabei handelt es sich um eine Plattform, auf welcher Laien ihre Fotos blütenbesuchender Insekten hochladen können. Experten helfen bei der Bestimmung der fotografierten Tiere und beantworten Fragen zu Ökologie und Lebensweise dieser Tiere.

Bei den Exkursionen werden gefundene und gefangene Tiere fotografiert und auf dieser Plattform hochgeladen. Nicht nur in Form, Farbe und Duft unterscheiden sich Blüten unterschiedlicher Pflanzen voneinander. Auch hinsichtlich der Nektarmenge der unterschiedlichen Blüten gibt es große Unterschiede. Sie werden während des Kurses selbst Nektarmessungen durchführen und sich davon überzeugen können.

Die Betreuung erfolgt in Kleingruppen mit max. 10 Personen.

Fragen an die Natur ...

- Welche Pflanzen kann man vorfinden?
- Welche Bestäuber kann man beobachten?
- Warum gibt es so eine große Vielfalt an bestäubenden Insekten?
- Warum weisen Blüten eine große Vielfalt an Baumustern und Farben auf?
- Welche Vorteile bringt Insektenbestäubung den Pflanzen?
- Welche Bedeutung haben Almen und Bergwiesen für den Naturschutz?
- Wie kann ich mit meinen Beobachtungen dazu beitragen, das Wissen über die Veränderung unserer Umwelt zu vergrößern?
- Was kann man zur Förderung wilder Bestäuber tun?

... die Sie nach dem Kurs beantworten können!



Kursort und Anmeldung

Kursort:

Das Wildbestäuberzentrum „Waschbergalm“ befindet sich am Almenwanderweg in wildromantischer Lage im hinteren Riedingtal. Das Zentrum ist fußläufig fünf Gehminuten vom Almgasthof Königalm entfernt.

Übernachtungsmöglichkeiten:

Im Riedingtal befinden sich zahlreiche bewirtschaftete Almhütten und Almgasthöfe mit Beherbergungsangeboten, vom nahegelegenen Almgasthof Königalm bis zum Alpengasthof Schliereralm.

Weitere Informationen erhalten Sie von der Naturparkverwaltung oder unter:

naturpark-riedingtal.at/naturpark-riedingtal-bewirtschaftete-almbetriebe.html

Termin:

- 07. – 11. August 2018

Anmeldung:

(beschränkte TeilnehmerInnenzahl)

Naturpark Riedingtal
Geschäftsführung / Gebietsbetreuung:
Franz Gfrerer
A-5584 Zederhaus, Nr. 25

Tel.: +43 6478 801

Fax: +43 6478 801 58

E-Mail: zederhaus@lungau.at

Website:

naturpark-riedingtal.at

Facebook:

facebook.com/naturpark.weissbach

Kosten:

Die Teilnahme an der Veranstaltung ist kostenlos.

Erreichbarkeit

Das Wildbestäuberzentrum „Waschbergalm“ erreichen Sie mit dem Talerbus „Endhaltestelle – Königalm“. Der Talerbus pendelt ab Naturparkhaus- „Haltestelle Schliereralm“ bis zum Almgasthof Königalm. Der Bus verkehrt im Sommer bei jedem Wetter zwischen 8.00 und 18.00 Uhr im Stundentakt (immer zur vollen

Stunde ab Naturparkhaus in Richtung Königalm, sowie immer um 15 min. nach der vollen Stunde von der „Endstation Königalm“ retour zur „Ausgangshaltestelle Naturparkhaus bei der Schliereralm“).

naturpark-riedingtal.at/taelerbus.html



Blick in den Naturpark

Ihr Ansprechpartner für weitere Informationen

wildundkultiviert.at

Amt der Salzburger Landesregierung
Abteilung 5, Natur- und Umweltschutz, Gewerbe
Michael-Pacher-Straße 36, 5020 Salzburg
Kontakt: DI Günter Jaritz · Tel. +43 662 8042-5513 · gunter.jaritz@salzburg.gv.at

Impressum:

Kursprogramm: Wildbestäuberzentren Waschbergalm/Riedingtal und Waltlmühlsäge/Weißbach
Downloadadresse: www.salzburg.gv.at/Erlebniswoche-Wildbestäuber-Intensivkurs-Riedingtal-2018.pdf
Facebook: facebook.com/naturpark.riedingtal
Medieninhaber: Land Salzburg
Herausgeber: Abteilung 5 – Natur- und Umweltschutz, Gewerbe, vertreten durch DI Günter Jaritz
Redaktion: DI Günter Jaritz
Text: Mag.^a Kathrin Grobbauer, DI Günter Jaritz & Mag. Johann Neumayer
Gestaltung: levelseven, Hans-Peter Traunig
Druck: druck.at, gedruckt auf 100% Recyclingpapier
Fotos: Johann Neumayer, Günter Jaritz, Tanja Maurer
Stand: Juni 2018

Interreg V Projekt „Wild und kultiviert. Regionale Vielfalt säen.“

Leadpartner

Land Salzburg, vertreten durch die
Abteilung 5 - Natur- und Umweltschutz, Gewerbe,
Referat 5/05 - Naturschutzrecht und Förderung

Projektpartner

Biosphärenregion Berchtesgadener Land
Außenstelle der Regierung von Oberbayern



Biosphärenregion
Berchtesgadener Land

